

＝独立されたお子様の部屋とつなげて
ワンルームの居心地の良い空間をつくりました＝

日野市のS様は趣味人でこだわりの方、沢山のお友達とお集りに
なるのが楽しみとか



2M40cmの長さのけやきムク板をカウンターに、パソコン、絵を描く、読書と広く使ってお友達の方にうらやましがられています

タタミベットはなかむか
の人気 音楽を聞くにも
座りやすい高さです



＝住宅用火災報知器をおすすめします＝

最近火災による犠牲者が増えています
その為、法律によって火災報知器の取り付けが義務づけられました。市販されているものが色々ありますが、製品によっては一部屋だけしか聞こえないもので他の居室に聞こえなかったりするものが多いようです。
今回おすすめするパナソニック製の火災報知器は居室ごとに設置しておくことでワイヤレスで離れた部屋にも音と言葉で知らせてくれるすぐれものです。電池式で配線不要なので新築はもちろん既存住宅にも手軽に取り付けられます。価格は少し高め（一台¥8,800取り付け費別途）ですが、大切な命を守るためにより性能の高い製品を選ぶことをおすすめします。
ご注文はスペース・エムへどうぞ。

スペース・エム推奨の火災報知器
(パナソニック)

ワイヤレス連動で、
住戸全域に火災をお知らせ。



火災を検知すると警報し、電波を送信
他の部屋の警報器も連動してお知らせ。
警報メッセージで発報元がわかります。

①設置する部屋(煙)を検知するものの設置の義務がけ。

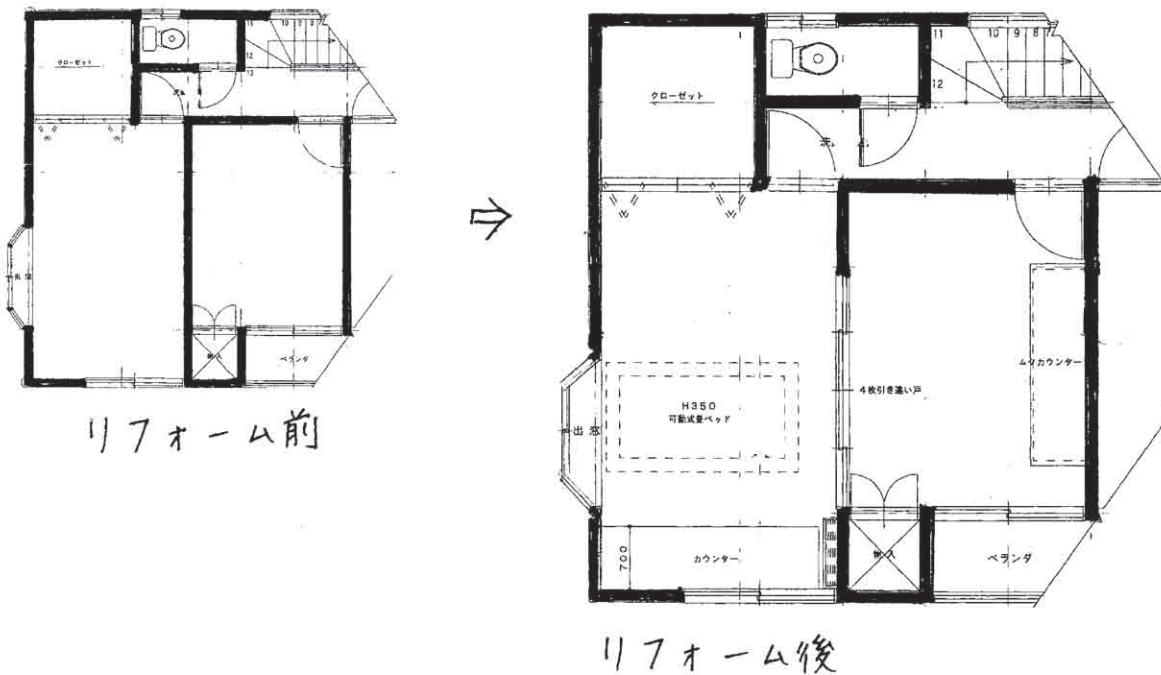
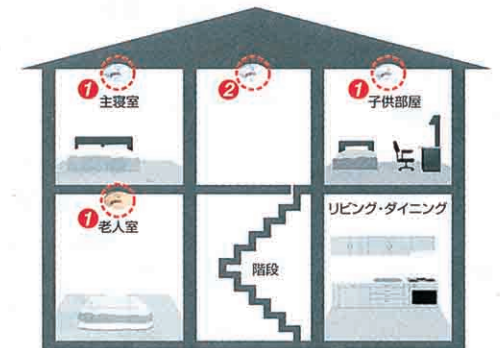
① 寝室

普段の就寝に使われる部屋に設置します。
子供部屋や老人の居室なども、就寝に使われている場合は対象となります。

② 階段

寝室がある階(屋外に避難できる出口がある階を除く)の階段最上部に設置します。

※ モーション熱感知器も推奨されています。



間仕切り障子は御主人様のデザイン

大勢のお仲間と語られるときは障子4枚を外し
書斎テーブルの横に収納、杉の一枚板のテーブルを
囲んで一献交わすのも楽しみです。



杉のテーブルは分解出来る設計、
オーディオラックもお手持に合わせて設計