

～みじりの風が心地よい高原の家～



①から松の紅葉が美しい小春日の中ごやりの工事が始まりました



②冬の甲斐駒を見ながら基礎工事



⑩眠っていた木々が目を覚ました頃はウッドデッキも仕上がりました。外壁は断熱材入りガルバリウム鋼板仕上げ



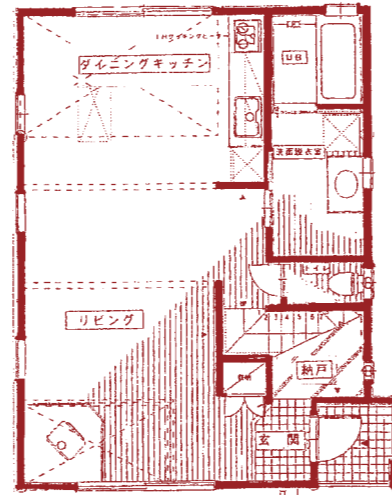
⑩ウッドデッキ：楽しい手作りピザでランチ W4.5M×D4.5Mの広いデッキ（イボ材使用）



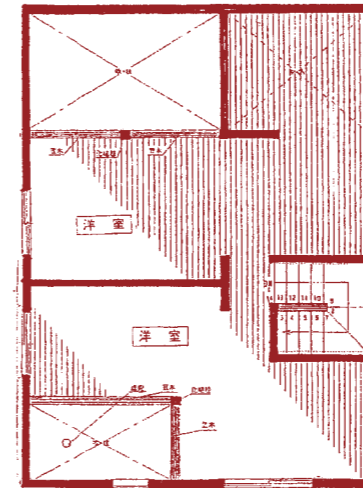
④窓サッシが入り外壁下地が完成でこれから内部の工事



③から松もすっかり葉が落ちた初冬に上棟



1F



2F



⑧2ヶ所ある吹抜けを風が通り抜け四方の眺めを楽しめる開放感いっぱいの設計



⑨窓から見える緑と自生の赤つめ草



⑤大工さんも泊りがけで頑張ります。天井の仕上げは赤松無垢、羽目板貼り、床はナラ無垢材仕上げ



⑥吹抜け上の窓から木立が高く見えます モンキーポット無垢材の楕円ゴタツ 1.1M×2.1M 開口部のガラスはLow-E使用(表面参照) 床暖房は電気式を使用



⑦吹抜けの下にI型キッチン 開口はI型を使用 家電収納兼用の間仕切り 家具カウンターを作りました



⑨寒冬用の薪ストーブも設置 吹抜けにまっすぐ伸びる煙突はインテリアの中心です 壁は珪藻土仕上げ

スノース・エムが施工した
動物病院が開院しました 

「つるまき動物病院」

〒154-0016
世田谷区弦巻2-8-16
ウエリ+弦巻1F

TEL
03-6413-5781

HP
<http://website2.infomity.net/8020000572/>

