

自然素材で別荘をつくりました



傾斜地を有効に利用したデザインです。



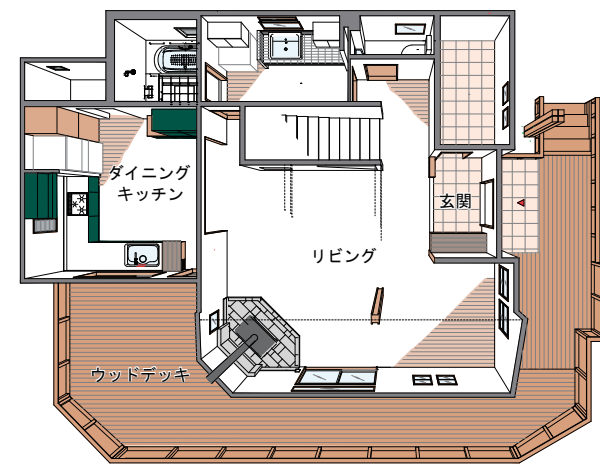
メインのストーブを囲みながら自然を満喫できるリビング。



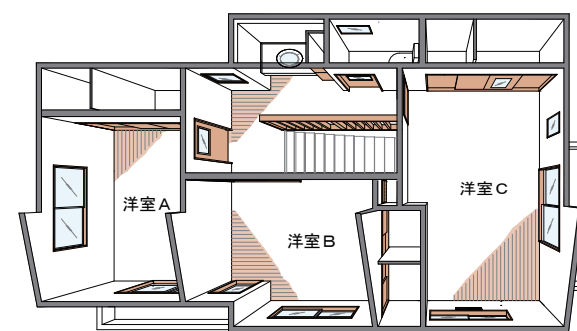
洗剤前の大きな窓からウッドデッキと林を眺めグリーン色のシステムキッチンが外と調和しリゾート感が増します。



林を見下ろす広いウッドデッキで朝食をどうぞ!!



1F



2F



システムキッチンと組合せた食器収納。(タカラスタンダード製)



玄関はウッドデッキに繋がります



1F洗面所はシャット気取、圧巻回気です。



2Fの洗面所。



階段ホールの窓から北側の林の緑がきれいです。



ブルーグリーンの建具は個性的に遊びました。



ベッドサイドに小さなニッチ。2Fは勾配天井と空間を大きくデザイン。